

Planmeca Creo[®] C5

Der ultimative 3D-Drucker für die Zahnmedizin



DEUTSCH

PLANMECA

Warum 3D-Druck?

Die Anwendungen die Sie brauchen –
wenn Sie sie brauchen

Jede zahnmedizinische Anwendung ist anders – deshalb kann ihre Herstellung zeitaufwändig und kostspielig sein. Dies ist aber nicht mehr der Fall. Der 3D-Druck ermöglicht Herstellung maßgeschneiderter zahnmedizinischer Anwendungen in einem Bruchteil der üblichen Zeit. Der Schlüssel dazu ist ein 3D-Drucker, der schnell und durabel ist und druckeroptimierte Materialien verwendet, die speziell für die Zahnmedizin entwickelt worden sind.



Erforderliche zahnmedizinische Anwendungen für eine schnellere und reibungslosere Behandlung – jederzeit



Zeit- und Ressourceneinsparungen durch gleichzeitige Herstellung mehrerer Modelle



Vorhersagbare Ergebnisse gemäß dem Branchenstandard mit einem Gerät, das für die Zahnmedizin entwickelt worden ist



Kontrolle über die Arbeitsabläufe von Anfang bis Ende



Digitale Speicherung und Übertragung der 3D-Modelle für einfachen Zugriff und Gebrauch



Wertschöpfung für Ihre Klinik durch neue Produktionsmöglichkeiten

Verwirklichen Sie
Ihre Visionen



Planmeca Creo® C5

Der außergewöhnlich schnelle 3D-Drucker für die Zahnmedizin

Planmeca Creo® C5 ist die Kombination aus Geschwindigkeit und Präzision, auf die Sie gewartet haben. Der robuste und kompakte 3D-Drucker wurde speziell für zahnmedizinisches Fachpersonal entwickelt. Er ermöglicht die Herstellung von zahnmedizinischen Anwendungen wie z. B. Bohrschablonen, Zahnmodelle und Aligner-Schienen im Handumdrehen.



Durchdachtes Materialhandling

Die Druckmaterialien für Planmeca Creo® C5 werden je nach Werkstoff in praktischen Kapseln oder Flaschen geliefert, sodass ein reibungsloser Arbeitsablauf gewährleistet ist, bei dem die wertvollen Materialien stets effizient genutzt werden.



Geschwindigkeit und Leistung

Dieser 3D-Drucker kombiniert hohe Geschwindigkeit mit hoher Wiederholbarkeit und ist äußerst leistungsstark.

Branchenqualität zu einem erschwinglichen Preis

Ein professioneller 3D-Drucker, der sowohl zuverlässig als auch kostengünstig ist. Entwickelt und hergestellt in Finnland.

Von Profis für Profis

Entwickelt für Zahnmedizin in Zusammenarbeit mit einigen der besten klinischen Zahntechnikexperten.

Druckeroptimierte Materialien

Die Druckmaterialien sind sowohl druckeroptimiert als auch medizinisch zugelassen (falls zutreffend), um ein sicheres, hochqualitatives Ergebnis zu gewährleisten.



Vollaluminiumgehäuse

Durable, starre und stabile Ganzmetallkonstruktion.

So einfach wie ein Knopfdruck

Der leicht anzuwendende Touchscreen unterstützt Sie bei jedem Schritt. Ausgestattet mit vorprogrammierten und optimierten Materialeinstellungen – keine Parametereinstellungen erforderlich.

Ein 3D-Drucker für die Fertigung am Patientenstuhl

Der kompakte Drucker mit modernem Design sitzt perfekt auf einer Arbeitsfläche oder einem Schreibtisch.

Monochrome LCD-Drucktechnologie

Kühlere, leisere und schnellere 3D-Druckvorgänge dank monochromer LCD-Technologie. Keine Kalibrierung erforderlich – einfach einstecken und drucken!

Spezifikationen

Offener Import	STL, PLY
Drucktechnik	Monochrome LCD
Baubereich	128 x 78 x 100 mm
Abmessungen	Ø 300 mm, h 500 mm
X,Y-Auflösung	50 µm
Z-Auflösung	25–100 µm
Gewicht	32 kg

© Planmeca Creo C5
© MD Planmeca Emerald S
© 0598 MD Planmeca Romexis

Druckmaterialien

Zahnmodelle	FotoDent model2 FotoDent setup
Bohrschablonen	FotoDent guide
Zahnfleischsegmente in Zahnmodellen	FotoDent gingiva
Abdrucklöffel	FotoDent tray
Trays für indirektes Bonding	FotoDent IBT

Plug-and-play-Funktionalität	✓
Automatische Verschachtelung	✓
Keine Kalibrierung erforderlich	✓
Außergewöhnliche Baugeschwindigkeit	✓
Hochauflösender Druck	✓
Geringer Raumbedarf	✓
Touchscreen	✓

Nahtloser Arbeitsablauf zur Herstellung von Bohrschablonen

Präzise Implantatinsertion ohne Bedenken

Planmeca bietet einen einzigartigen und vollständigen Arbeitsablauf zur Herstellung von Implantatschablonen. Verwenden Sie ein beliebiges DVT-Gerät von Planmeca, um ein Bild der Zähne aufzunehmen und einen digitalen Abdruck mit einem Planmeca-Intraoralscanner zu erstellen. Erstellen Sie die Implantatschablone und ein Zahnmodell für den 3D-Druck in der **Planmeca Romexis®**-Software. Drucken Sie dann unmittelbar mit dem **Planmeca Creo® C5**. Fertig.

Scan

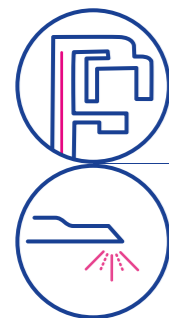
Nehmen Sie ein DVT-Bild von den Zähnen mit einem DVT-Gerät von Planmeca auf. Erstellen Sie einen digitalen Abdruck mit einem Planmeca-Intraoralscanner, wie etwa mit dem schnellen und präzisen **Planmeca Emerald® S**.

Design

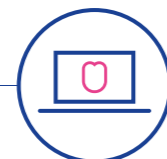
Analysieren Sie die Daten in der leistungsstarken **Planmeca Romexis®**-Software und erstellen Sie eine komplette virtuelle Anordnung für den Implantatplan. Entwerfen Sie dann eine Bohrschablone anhand des Implantatplans und fügen Sie Ihrem digitalen Abdruck mit ein paar Klicks eine Basis hinzu, um ein Zahnmodell für den 3D-Druck zu erstellen.

3D-Druck

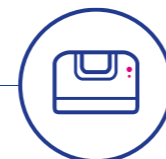
Drucken Sie die Bohrschablone und das Zahnmodell mit dem blitzschnellen **Planmeca Creo® C5**.



Scan



Design



3D-Druck





Planmeca
Romexis
 All-in-One-Software

Planmeca Oy entwickelt und fertigt das gesamte Spektrum von führenden Dentalprodukten, einschließlich 3D- und 2D-Bildgebungssystemen, CAD/CAM-Lösungen, Behandlungseinheiten und Software. Planmeca Oy, die Muttergesellschaft der finnischen Planmeca Group, engagiert sich stark in Innovationen für eine bessere Behandlung und ist der größte Dentalhersteller in privater Hand.

Folgen Sie uns in den Sozialen Medien



PLANMECA

Asentajankatu 6 | 00880 Helsinki | Finland | tel. +358 20 7795 500 | fax +358 20 7795 555 | sales@planmeca.com | www.planmeca.de

Abbildungen können von der Standard-Ausstattung abweichen. Mögliche Konfigurationen und Ausstattungen können Länderspezifisch sein. Einige aufgeführte Produkte und Ausführungen sind nicht in allen Ländern verfügbar. Abbildungen und Daten gelten als unverbindlich. Das Recht auf Änderungen behalten wir uns vor.

Planmeca, All in one, Anatomat Plus, Cobra, Comfy, Digital perfection, Economat Plus, Elegant, Flexy, Perio Fresh, PlanEasyMill, Planmeca 4D, Planmeca AINO, Planmeca ARA, Planmeca CAD/CAM, Planmeca CALM, Planmeca Cariosity, Planmeca Chair, Planmeca Clarify, Planmeca Compact, Planmeca CORE, Planmeca Creo, Planmeca Emerald, Planmeca FIT, Planmeca Intra, Planmeca iRomexis, Planmeca Lumion, Planmeca Lumo, Planmeca Maximity, Planmeca Minea, Planmeca Minendo, Planmeca Minetto, Planmeca mRomexis, Planmeca Noma, Planmeca Olo, Planmeca Online, Planmeca Piezon, Planmeca PlanCAD, Planmeca PlanCAM, Planmeca PlanClear, Planmeca PlanDesk, Planmeca PlanID, Planmeca PlanMill, Planmeca Planosil, Planmeca PlanPure, Planmeca PlanScan, Planmeca PlanView, Planmeca Pro50, Planmeca ProCeph, Planmeca ProFace, Planmeca ProID, Planmeca ProMax, Planmeca ProModel, Planmeca ProOne, Planmeca ProScanner, Planmeca ProSensor, Planmeca ProX, Planmeca Romexis, Planmeca Serenus, Planmeca SingLED, Planmeca SmartGUI, Planmeca Solanna, Planmeca Sovereign, Planmeca Ultra Low Dose, Planmeca Vision, Planmeca Viso, Planmeca Verity, Planmeca Waterline Cleaning System, Planmeca Xtremity, Proline Dental Stool, ProTouch, SmartPan, SmartTouch, Trendy und Ultra Relax sind eingetragene oder nicht eingetragene Marken von Planmeca in verschiedenen Ländern.