

LMArte™

LM

feel the difference



STYLEITALIANO

MODELLIEREN IN
PERFEKTION

ÄSTHETISCHE KOMPOSITTSCHICHTUNGEN, DIE SICH SEHEN LASSEN KÖNNEN



LM-Arte™ ist ein innovatives Instrumentenset für ästhetische Restaurationen, das speziell für die Komposittschichtung entwickelt wurde. Jedes Instrument ist farbcodiert und nach der entsprechenden Hauptfunktion benannt, damit Restaurationen möglichst einfach, effizient und schnell ablaufen können. Leichte und ergonomische LM™ Griffe sowie die aus qualitativ hochwertigem Material bestehende Spitze sorgen für eine ausgezeichnete taktile Sensitivität und einfache Handhabung. So lassen sich optimale klinische Ergebnisse erzielen.

ZUSAMMENARBEIT MIT STYLEITALIANO™

Die LM-Arte™ Instrumentenserie wurde in Zusammenarbeit mit Styleitaliano™ entwickelt, einem Zusammenschluss erfahrener Zahnärzte, die sich wie wir leidenschaftlich und engagiert für kontinuierliche Verbesserung und Fortschritt in der Zahnheilkunde einsetzen.

Styleitaliano™ hat sich aus der gemeinsamen Idee zweier Freunde entwickelt: Dr. Walter Devoto und Dr. Angelo Putignano. Den beiden anerkannten Experten für konservative und ästhetische Zahnheilkunde war aufgefallen, dass trotz des Vorhandenseins von Material zur Anfertigung wunderschöner direkter Restaurationen die Instrumente fehlten, um dieses Material auch optimal anwenden zu können. LM-Dental™ hat mit seiner Hingabe an die Herstellung exzellenter Produkte das einzigartige Konzept der LM-Arte™ Instrumente entwickelt und damit einen Durchbruch in der ästhetischen Zahnmedizin erzielt.



TASTGEFÜHL UND PRÄZISION REIN WIE EIN DIAMANT

LM-Arte™ Dark Diamond Instrumente sind das neueste Ergebnis der Zusammenarbeit von Styleitaliano™ und LM-Dental™. Mit ihrer exklusiven Beschichtung sorgen sie für eine gleichmäßige und haftfreie Platzierung und präzise Modellierung von Kompositkunststoffen.

DAS SAGEN DIE EXPERTEN.

Zum Anzeigen des Videos den QR-Code scannen!



Die Sensibilität, Flexibilität und Präzision entsprechen denen herkömmlicher LM-Arte™ Instrumente. Die LM Dark Diamond™ Beschichtung verhindert jedoch das Anhaften des Kunststoffs am Spatel, selbst bei den empfindlichsten Kunststoffen.“

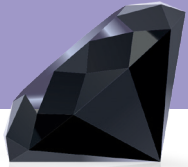
Dr. Paulo Monteiro, Member von Styleitaliano™





ALLE LM-ARTE™ INSTRUMENTE JETZT MIT ANTIHAFTBESCHICHTETEN SPITZEN ERHÄLTICH!

*Außer LM-Arte™ Cusp Misura



NEU!

Alle LM-Arte™ Instrumente sind jetzt mit antihaftbeschichteten LM Dark Diamond™ Spitzen erhältlich.*

Die restaurativen Instrumente mit LM Dark Diamond™ Antihaftbeschichtung eignen sich ideal zum Platzieren und Konturieren von Kompositen. Dunkel beschichtete Spitzen verringern die Klebrigkeit, bieten maximalen Kontrast zur Füllung und minimieren Reflexionen.

EINZIGARTIGE ANTIHAFT-LÖSUNG

- Moderne diamantähnliche Kohlenstoff (DLC)-Beschichtung zur Reduzierung der Klebrigkeit für das mühelose Auftragen von Kompositen
- Harte Oberfläche zum Schutz der Spitze vor Kratzern
- Glatte Oberfläche zur einfachen Reinigung
- Dunkle Beschichtungsfarbe für minimale Reflexionen und maximalen Kontrast zur Restauration

Scannen Sie den QR-Code für weitere Informationen



INSTRUMENTEN MIT ANTIHAFTBESCHICHTETEN SPITZEN



LM-Arte™ Applicata DD

LMErgoSense®

46-49DDES



LM-Arte™ Applicata Twist DD

LMErgoSense®

464-494DDES



LM-Arte™ Modella DD

LMErgoSense®

442-443DDES



LM-Arte™ Condensa DD

LMErgoSense®

488-489DDES



LM-Arte™ Fissura DD

LMErgoSense®

481-487DDES



LM-Arte™ Eccesso DD

LMErgoSense®

307-308DDES



LM-Arte™ Misura DD **LMErgoSense®** 496-497DDES



LM-Arte™ Posterior Misura DD **LMErgoSense®** 498-499DDES



LM-Arte™ Solo Anterior DD **LMErgoSense®** 431-433DDES



LM-Arte™ Solo Posterior DD **LMErgoSense®** 434-438DDES



LM-Arte™ Replica Anterior DD **LMErgoSense®** 451-452DDES



LM-Arte™ Replica Posterior DD **LMErgoSense®** 448-449DDES

INSTRUMENTENSETS MIT ANTIHAFTBESCHICHTETEN SPITZEN

LM-Arte™ Dark Diamond Set

Set von LM-Arte™ Instrumenten mit exklusiver LM Dark Diamond™ Antihafbeschichtung in LM-Servo™ 5-Kassette, bestehend aus

- LM-Arte™ Eccesso DD
- LM-Arte™ Modella DD
- LM-Arte™ Fissura DD
- LM-Arte™ Applicca DD
- LM-Arte™ Condensa DD

LMErgoSense® 6845ES



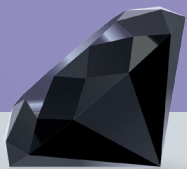
LM-Arte™ Dark Diamond Set Plus

Set von LM-Arte™ Instrumenten mit exklusiver LM Dark Diamond™ Antihafbeschichtung in LM-Servo™ 8, bestehend aus

- LM-Arte™ Condensa DD
- LM-Arte™ Applicca DD
- LM-Arte™ Fissura DD
- LM-Arte™ Applicca Twist DD
- LM-Arte™ Eccesso DD
- LM-Arte™ Posterior Misura DD
- LM-Arte™ Solo Anterior DD
- LM-Arte™ Modella DD

LMErgoSense® 6846ES





NEU!

STRUMENTE MIT STAHLSPITZEN



LM-Arte™ Applicata
LMErgoSense® 46-49ES
LMErgoMax™ 46-49XSI



LM-Arte™ Applicata Twist
LMErgoSense® 464-494ES
LMErgoMax™ 464-494XSI



LM-Arte™ Modella
LMErgoSense® 442-443ES
LMErgoMax™ 442-443XSI



LM-Arte™ Condensa
LMErgoSense® 488-489ES
LMErgoMax™ 488-489XSI



LM-Arte™ Fissura
LMErgoSense® 481-487ES
LMErgoMax™ 481-487XSI



LM-Arte™ Eccesso
LMErgoSense® 307-308ES
LMErgoMax™ 307-308XSI



LM-Arte™ Misura
LMErgoSense® 496-497ES
LMErgoMax™ 496-497XSI



LM-Arte™ Posterior Misura
LMErgoSense® 498-499ES
LMErgoMax™ 498-499XSI



LM-Arte™ Cusp Misura
LMErgoSense® 468-469ES
LMErgoMax™ 468-469XSI



LM-Arte™ Solo Anterior
LMErgoSense® 431-433ES
LMErgoMax™ 431-433XSI



LM-Arte™ Solo Posterior
LMErgoSense® 434-438ES
LMErgoMax™ 434-438XSI



LM-Arte™ Replica Anterior
LMErgoSense® 451-452ES
LMErgoMax™ 451-452XSI



LM-Arte™ Replica Posterior
LMErgoSense® 448-449ES
LMErgoMax™ 448-449XSI

INSTRUMENTENSETS MIT STAHLSPITZEN



LM-Arte™ Set

Set für Frontzahnrestaurationen in LM-Servo™ 5-Kassette, bestehend aus

- LM-Arte™ Eccesso
- LM-Arte™ Misura
- LM-Arte™ Fissura
- LM-Arte™ Applicia
- LM-Arte™ Condensa

LMErgoSense® 6840ES

LMErgoMax™ 6840XSI

LM-Arte™ Posterior Set

Set für Seitenzahnrestaurationen in LM-Servo™ 5-Kassette, bestehend aus

- LM-Arte™ Posterior Misura
- LM-Arte™ Cusp Misura
- LM-Arte™ Fissura
- LM-Arte™ Modella
- LM-Arte™ Condensa

LMErgoSense® 6844ES

LMErgoMax™ 6844XSI

LM-Arte™ Complete Set

Set für beliebige Restaurationen in LM-Servo™ 8-Kassette, bestehend aus

- LM-Arte™ Eccesso
- LM-Arte™ Misura
- LM-Arte™ Applicia
- LM-Arte™ Posterior Misura
- LM-Arte™ Cusp Misura
- LM-Arte™ Fissura
- LM-Arte™ Modella
- LM-Arte™ Condensa

LMErgoSense® 6848ES

LMErgoMax™ 6848XSI

GRIFFOPTIONEN UND CODES



LMErgoSense®

ES = LM-ErgoSense® Griff mit größerem Durchmesser und Design für außergewöhnlichen Halt.
Ø 13.7 mm
LM-DuraGradeMAX™ Stahlspitzen.

Der LM-ErgoSense® Griff ist mit integriertem LM DTS™ RFID-Tag erhältlich. Mehr erfahren Sie unter www.dentaltracking.com

LMErgoSense®

DDES = LM-ErgoSense® (ES) Griff mit LM Dark Diamond™ (DD) Antihafbeschichtung.



LMErgoMax™

XSI = Klassisches LM-ErgoMax™ Griffdesign.
Ø 11.5 mm
LM-DuraGradeMAX™ Stahlspitzen.

Weitere Informationen zu Griffoptionen finden Sie unter www.lm-dental.com





SPEZIALINSTRUMENTEN-DUOS ZUR VEREINFACHUNG IHRER TÄGLICHEN ARBEIT

LM-ARTE™ REPLICA

Die einzigartig gestalteten LM-Arte™ Replica Anterior und Replica Posterior Instrumente zum Modellieren von Zahnoberflächen ergänzen sich gegenseitig: Dieses Duo bietet eine Instrumentenlösung für Kompositrestaurationen im Front- und Seitenzahnbereich.

LM-ARTE™ MISURA

LM-Arte™ Cusp Misura hilft bei der Entscheidung, ob ein Höcker präpariert und überkapt werden sollte oder nicht. Ist eine direkte Höckerüberkappung möglich, kann mit dem LM-Arte™ Posterior Misura-Instrument ein direkter Höckeraufbau erfolgen.

LM-ARTE™ SOLO

LM-Arte™ Solo Anterior und Solo Posterior Instrumente vereinfachen tägliche Routearbeiten: Mit nur zwei Instrumenten können Sie die meisten anspruchsvollen Front- und Seitenzahnrestaurationen vornehmen.



VERWENDUNG DER LM-ARTE™ SOLO-INSTRUMENTE



FÜR DIREKTES VENEERING

LM-Arte™ Solo Anterior

Instrument für anspruchsvolle ästhetische Restaurationen im Frontzahnbereich. Die beiden runden und eckigen Spatel dienen zum Modellieren an Frontzähnen, insbesondere der labialen Flächen.

Scharfe Spitze
Modellieren mit Präzision
Mikromodellierung
Randmarkierung
Kratzen

Dünne Klinge
Proximales Modellieren

Gerade Kanten
Schaben

Konvexes Profil
Ein-Punkt-Modellierung
Ausarbeiten von Fissuren
Modellierung bukkaler Profile
Modellierung zervikaler Bereiche
Zugang zu schwer erreichbaren Stellen

Flaches Profil
Glätten
Gleichmäßig

Scharfe Kanten
Schneiden, teilen,
trennen
Randleisten

Runde Spitze
Feine Abgrenzung
Zervikale
Konturenbildung



FÜR ARBEITEN IM SEITENZAHNBEREICH

LM-Arte™ Solo Posterior

Instrument für anspruchsvolle Kompositrestaurationen im Seitenzahnbereich. Das mit einem Plugger versehene Instrumentenende wurde für umfangreiche Füllungen und zum Modellieren von Kompositen entwickelt. Mit dem scharfkantigen Ende kann die okklusale Oberflächenanatomie in ihren Konturen naturgetreu nachgebildet werden.

Flaches Profil
Entfernung großer Mengen
überschüssigen Materials
Entfernung moderater
Mengen überschüssigen
Materials

Flaches Ende
Plugger

4-bis-5-mm-Bereich für Bulk-Fill-Techniken
Sonde für Bulk-Fill-Material

Spitz zulaufendes Profil
Präzise Entfernung
überschüssigen Materials
Modellieren von Schrägen
Sekundäre Anatomie

Winklung
Zugang zu
tiefen Kavitäten

Halbrunde Kanten
Ausbildung schräger
Flächen
Entfernung überschüssigen
Materials
Entfernung an den
Rändern

Scharfe Spitze
Modellieren mit Präzision
Mikromodellierung
Randmarkierung
Kratzen
Auftragen von Flowables
Entfernung von Blasen





Das einzigartige Design der LM-Arte™ Replica Posterior- und Anterior-Instrumente zur Modellierung von Zahnoberflächen wurde in Zusammenarbeit mit Dr. Osama Shaalan, Mitglied der Styleitaliano™ Gruppe, entwickelt.



Mit dem Replica Posterior-Instrument und der entsprechenden Technik gelingt mir die Modellierung in Sekundenschnelle."

Dr. Osama Shaalan



Anpassen



Formen



Replizieren

MÜHELOS REPLIZIEREN

LM-Arte™ Replica Posterior

Ausgereiftes Instrument zur Vereinfachung der okklusalen Modellierung von Seitenzähnen bei direkten Kompositrestaurationen. Mit dem Instrument können Okklusalflächen schnell, einfach und vorhersagbar modelliert werden.

Die okklusale Anatomie eines Zahns kann mithilfe der Replikatechnik leicht an den bukkalen Höckern ausgerichtet werden. Das Instrument hat eine konkave und eine konvexe Fläche.



Konkave Oberfläche

- Akzentuierung von Höckern
- Gestaltung der Leisten
- Abgrenzung von Höckern
- Entfernung überschüssigen Materials

Konvexes Profil

- Auftragen von Komposit
- Antragen
- Verengung von Rillen
- Abflachen der Oberfläche
- Glätten
- Gestalten der Fissuren



Gebogene scharfe Kanten

- Schneiden
- Trennen
- Modellierung von Fissuren
- Abgrenzung von Höckern
- Ausarbeiten von Rundungen

Seitliche Kanten

- Schneiden
- Teilen
- Hervorheben von Furchen

HOW TO USE

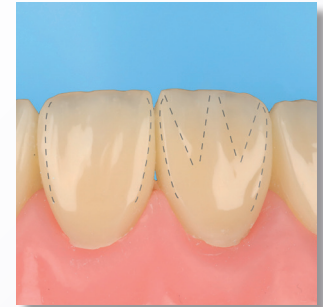




Anpassen



Formen



Replizieren

EFFIZIENTERE FRONTZAHNRESTAURATION

LM-Arte™ Replica Anterior

LM-Arte™ Replica Anterior ist ein revolutionäres Instrument für Kompositrestaurationen im Frontzahnbereich, das Einfachheit mit einzigartigem Design verbindet. Es optimiert den gesamten Arbeitsablauf – von der präzisen Anpassung über das Vorformen der Oberflächenanatomie und -kontur bis hin zur Minimierung des Finieraufwands. Es eignet sich hervorragend zum Anpassen, Formen und Replizieren der Oberflächenanatomie des Zahns.

VERWENDUNG: EIN
UNIVERSALFARBTON



VERWENDUNG: ZWEI
FARBEN DENTIN + SCHMELZ



Innenfläche

- Schaffen von Vertiefungen
- Formen von Oberflächenrillen
- Ausbilden von Konvexitäten
- Gestalten von Leisten
- Replizieren der Oberflächenanatomie

Außenfläche

- Auftragen von Komposit
- Abflachen der Oberfläche
- Anpassen der Oberfläche
- Schaffen von Vertiefungen
- Formen von Oberflächenrillen
- Ausbilden von Konvexitäten
- Gestalten von Leisten
- Replizieren der Oberflächenanatomie

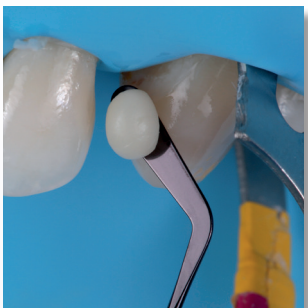
Gebogene, scharfe Spitze

- Trennen
- Schneiden
- Formen von Mamelons
- Zervikale Anpassung
- Modellieren der Schneidezahnzwischenräume
- Palatinale Anpassung
- Auftragen von Komposit
- Modellieren von Fissuren
- Akzentuierungen

Seitliche Kanten

- Entfernen von überschüssigem Material
- Formen von Mamelons
- Schneiden
- Trennen



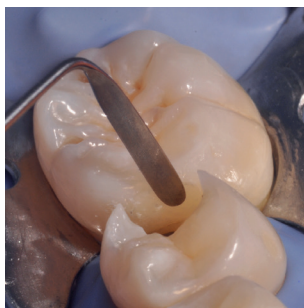


ELASTISCH AUFTRAGEN

LM-Arte™ Applica

Dieser sehr dünne und biegsame Spatel eignet sich zum Auftragen und ästhetischen Modellieren von Kompositen. Mit seinem biegsamen Arbeitsende lassen sich die Kompositenschichten behutsam und präzise modellieren, um die natürliche Zahnform nachzubilden. Die dünne Spitze des Applica-Instruments erleichtert zudem das Modellieren an Engstellen oder gegen Matrizenbänder.

HOW TO USE



MIT GESCHWUNGENER SPITZE AUFTRAGEN

LM-Arte™ Applica Twist

Besonders feiner, biegsamer und schmaler Spatel zum Modellieren von Kompositen. Der Applica Twist dient zum einfachen Modellieren in Approximal-bereichen und an den Randleisten in der Matrize. Mit der geschwungenen Spitze lassen sich auch schwer zugängliche Stellen erreichen, ohne dass dies die Arbeitsposition der Hand unnötig beeinträchtigt.

HOW TO USE



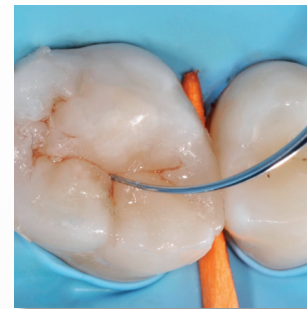
VIELSEITIG MODELLIEREN

LM-Arte™ Modella

Besonders feiner und breiter Spatel zum Modellieren von Kompositen. Er eignet sich insbesondere für große Zahnoberflächen wie die bukkalen Oberflächen der Schneidezähne. Mit dem breiten Spatelende kann das Komposit optimal flachgedrückt werden. Die biegsame, feine und scharfkantige Spitze erlaubt ein präzises Ausformen ästhetischer Details. Dieser Spatel eignet sich auch optimal zum Auftragen von Komposit aus einer Spritze.

HOW TO USE





SANFT VERDICHTEN

LM-Arte™ Condensa

Langer, runder Plugger zur Modellierung von Komposit. Die abgewinkelten Seiten gelangen ungehindert in jede Kavität. Condensa hat eine dicke und eine dünne Spitze, mit denen sich in Kavitäten verschiedener Größe und sowohl an Front- als auch an Seitenzähnen arbeiten lässt. Mit dem abgerundeten Ende können Komposite behutsam und ohne Adhäsionsrisiko verdichtet werden.

HOW TO USE



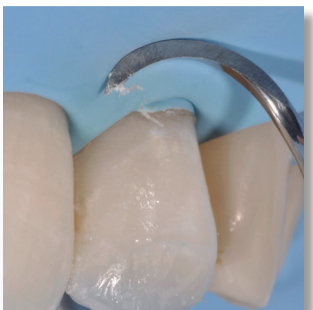
FILIGRAN MODELLIEREN

LM-Arte™ Fissura

Modellierinstrument mit extrem scharfkantigen und spitzen Klingen. Die kegelförmige Spitze eignet sich perfekt zum Modellieren der Anatomie des okklusalen Bereichs der Seitenzähne mit nur einem Instrument. Fissuren und Höcker lassen sich mit der feinen und sondenförmigen Spitze ebenso optimal modellieren, wie sich Komposite und Versiegelungsmaterial in Schichten aufbringen lassen. Aufgrund seiner Biegsamkeit eignet sich das Fissura-Instrument auch gut, um sicherzustellen, dass kein überschüssiger Kleber auf der Zahnoberfläche verbleibt.

HOW TO USE



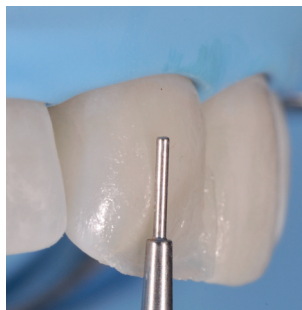
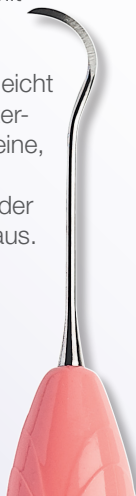


RESTMATERIAL SAUBER ENTFERNEN

LM-Arte™ Eccesso

Dieses Instrument dient speziell zur Entfernung von Komposit- und Kleberesten. Mit seinem abgewinkelten Ende entfernt das Eccesso-Instrument überschüssiges Material spielend leicht von zervikalen Seitenzahn- und interproximalen Molarbereichen. Das feine, aber dennoch stabile Instrument zeichnet sich durch eine Klinge in der idealen Länge, Stärke und Breite aus.

HOW TO USE



GLEICHMÄSSIG AUFTRAGEN

LM-Arte™ Misura

Mit diesem speziellen Instrument lassen sich Kompositenschichten bei Frontzahnrestorationen horizontal und vertikal in der richtigen Stärke auftragen. Nach Auftragen des Dentinkomposits, aber noch vor der Polymerisation, wird die dünnere zylindrische Spitze auf den natürlichen Zahnschmelz gelegt. Das unpolymersierte Komposit unter der Spitze wird dann vorsichtig modelliert und schafft so einen optimalen Raum für die Schmelzkompositenschicht. Die dickere, kurze Spitze des Misura-Instruments wird horizontal an den Rand der vorbereiteten Kavität gehalten, wobei die Spitzenkante auf dem ursprünglichen Schmelz bleibt. So kann die richtige Menge an transparentem Komposit für das Finishing bestimmt werden. Eine ästhetische Restauration zeichnet sich durch ein ausgewogenes Maß an deckenden und transparenten Kompositen aus, wodurch sich auch die unschöne Graufärbung bei manchen Kompositen vermeiden lässt.

HOW TO USE





GLEICHMÄSSIG FÜLLEN

LM-Arte™ Posterior Misura

Seitenzahnversion des beliebten Misura-Instruments. Entwickelt zur Bestimmung der vertikalen Dicke von Kompositschichten bei Seitenzahnrestaurationen.

Die gabelförmige Spitze des Instruments ermöglicht das Modellieren der proximalen Wand, um die Höhe und Anatomie des Nachbarzahns bei Einsatz einer Matrize nachzubilden.

HOW TO USE



PRÄZISE MESSEN

LM-Arte™ Cusp Misura

Einzigartiges Instrument zum Messen der Dicke und Höhe von Höckern, um bei der Durchführung adhäsiver Restaurationen zu beurteilen, ob eine Höckeraufbereitung erforderlich ist. Ideal zur Beurteilung der Stärke der natürlichen Zahnstruktur und zur Auswahl der geeigneten Restaurationstechnik. Wenn an der gabelförmigen Instrumentenspitze die Markierung erreicht wird, ist die Zahnstruktur den okklusalen Kräften bei einer direkten Restauration nicht gewachsen und es sollte eine andere Vorgehensweise in Erwägung gezogen werden.

HOW TO USE



PROBLEMLOSE GINGIVARETRAKTION

LM-Gengiva™ Gingivalretraktorset

Die Restauration zervikaler Läsionen ist mit drei Zielsetzungen verbunden: einwandfreie Versiegelung an den Rändern, starke Haftung und optimaler Glanz des Kompositmaterials nach dem Polieren. Die mechanische Gingivaretraktion bei zervikalen Restaurationen kann, wenn schlecht ausgeführt, traumatisch sein.

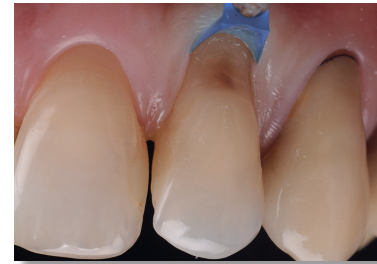
Das LM-Gengiva™ Instrument mit Gingivalretraktoren vermeidet eine unnötige Verletzung des Zahnfleisches und trägt somit zu einem optimalen klinischen Ergebnis bei. So wird kein Weichgewebe verletzt und die ästhetischen Vorstellungen können umgesetzt werden.



LMErgoSense® 7556KES

LMErgoMax™ 7556KXSI

Lieferumfang: LM-Gengiva™ Handinstrument, blaue Gingivalretraktoren (ca. 90 Teile, 30 Teile/Größe) und LM-Multilever™ zur Entfernung der Arbeitsenden aus Kunststoff.



Gingivalretraktoren

- Gingiva vor der Restauration zurückziehen.
- Die Stabilität der Kunststoffspitze ermöglicht ein starkes Zurückziehen.
- Dank der Kunststoffspitze kann die Intensität beim Drücken individuell angepasst werden.
- Die Spitze fungiert als feste Barriere zwischen Zahnfleisch und Zahn.
- Schützt das Zahnfleisch und verringert die Wahrscheinlichkeit von Debonding-Fehlern.
- Bonding-Berührungsfläche und Zahnfleischrand sind deutlich erkennbar; idealer Kontrast zum Weichgewebe.
- Kann mit einem Bohrer ausgestattet werden, um konvexe oder konkave Wurzeln zu erkennen.
- Adhäsive kleben nicht an der Spitzenoberfläche.
- Keine Auswirkungen auf die Polymerisation.
- Einwegprodukt.

WERDEN SIE TEIL DES ERFOLGS!

Restaurationen, bei denen LM-Dental™ Instrumente zum Einsatz kamen, zeigen wir Ihnen auf der Website von Styleitaliano™ unter www.styleitaliano.org



Der Community von Styleitaliano™ in den sozialen Medien folgen



Styleitaliano™ vereint eine stetig wachsende Community erfahrener Zahnärzte, die durch den gegenseitigen Austausch von Wissen und Ideen Routineaufgaben in der Zahnheilkunde vereinfachen und planbarer gestalten möchten. Mit anschaulichen Demonstrationsvideos, Vorträgen, Schulungen und Konferenzen erreicht die Community in den sozialen Netzwerken inzwischen Tausende von Zahnärzten.



ERFAHREN SIE MEHR UNTER
www.lm-dental.com/LM-Arte

LM Dental™

 LM-Instruments Oy

Norrbyn rantatie 8 | FI-21600 Parainen | Finland

Tel. +358 2 4546 400

info@lm-dental.com | www.lm-dental.com

